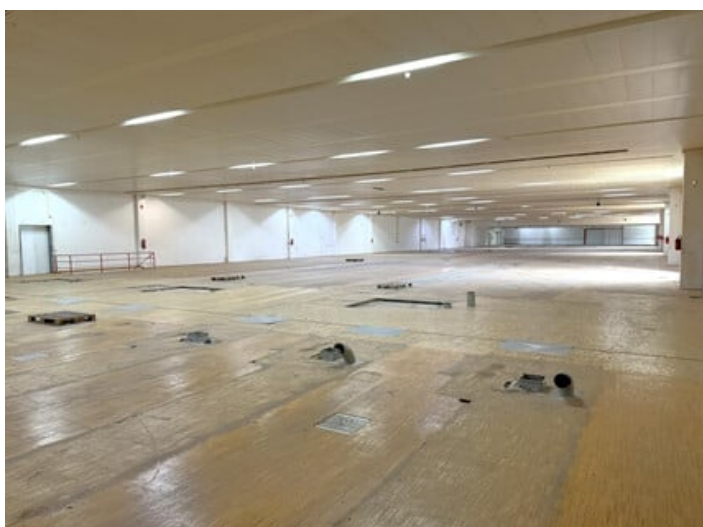


Flexible Gewerbeflächen für Lager und Logistik mit Top Anbindung- von 500 m² bis 11.000 m² verfügbar



zur Anzeige



Kontaktinformationen

Firma: Raiffeisen Immobilien Tirol GmbH
Kontakt: Mag. Michael Schwab
Adresse (Straße, Hausnummer, PLZ): Bozner Platz 2, 6020 Innsbruck
Telefon: 0512 5305 12300
Mobile: +43 664 88819593
E-Mail: michael.schwab@raiffeisen-immobilien-tirol.at

Flexible Gewerbeflächen für Lager und Logistik mit Top Anbindung- von 500 m² bis 11.000 m² verfügbar

Flexible Gewerbeflächen für Lager und Logistik - von 500 m² bis 11.000 m² verfügbar

Die Bezirkshauptstadt Landeck in Tirol überzeugt als zentraler Wirtschaftsstandort im Tiroler Oberland mit optimaler Verkehrsanbindung: Die Inntalautobahn (A12), die Arlbergschnellstraße (S16) sowie mehrere Tunnel (u.ä. Landecker und Perjentunnel) sorgen für schnelle Erreichbarkeit in alle Richtungen – ideal für Lager- und Logistikflächen. Der Bahnhof Landeck-Zams ist ein regionaler Verkehrsknoten mit direkter Anbindung an nationale und internationale Zugverbindungen. Unternehmen profitieren von regionaler Unterstützung, moderner Infrastruktur und einem dynamischen wirtschaftlichen Umfeld. Der Standort vereint zentrale Lage, Verkehrsvorteile und hohe Standortqualität – ideal für Lager, Produktion und Distribution.

Objekt-Highlights

- Top Anbindung an Autobahnnetz (A12)
- flexibel teilbare Hallen von ca. 500 m² bis ca. 11.000 m²
- insgesamt 26 PKW-Stellplätze
- zusätzlich Büro- und Sanitärflächen bei Bedarf mietbar

- LKW-Zufahrten (ebenerdig oder mit Rampe, je nach Halle)
- Brandmeldeanlage vorhanden,
- Betriebsanlagengenehmigung für die meisten Flächen vorhanden
- befristete Mietverträge bis zu 5 Jahren möglich

Verfügbare Flächen

Halle 1:

- Gesamtfläche: 3.413 m²
- teilbar in 1.563 m² und 1.850 m²
- 2 LKW-Zufahrtstore, ebenerdige Entladung
- Miete inkl. BK: € 4,95/m² netto

Halle 2:

- Zweigeschossige Halle
- Erdgeschoß: 1.674 m² mit LKW-Laderampe
- Obergeschoß: 1.587 m² (mit Schwerlastlift)
- Miete inkl. BK EG: € 5,50/m² netto
- Miete inkl. BK OG: € 3,50/m² netto

Halle 3:

- Fläche: 529 m²
- Laderampe vorhanden
- Betriebsanlagengenehmigung ausstehend
- Miete inkl. BK: € 4,95/m² netto

Halle 4 + 5:

- Fläche: ca. 11.000 m²
- ebenerdige Einfahrt
- Betriebsanlagengenehmigung ausstehend
- Brandschutzaufgaben je nach Bedarf abzuklären
- Miete inkl. BK: € 3,50/m² netto

Zusatzinformationen:

- Frestellparkplätze: € 46 netto/Monat
- Stromkosten: anteilige Umlage nach Fläche, verbrauchsabhängige Mehrkosten werden weiterverrechnet
- Befristung: max. 5 Jahre
- Instandhaltung & Wartung: durch den Mieter (ausgenommen Grundsanierungen)

Die angebotenen Hallenflächen bieten flexible Nutzungsmöglichkeiten für Unternehmen aus den Bereichen Lager, Logistik oder Gewerbe.

Gerne berät der Vermieter künftige Mieter in Sachen Mindest-Brandschutzanforderungen der einzelnen Hallen.

Wir haben Ihr Interesse geweckt? Dann freuen wir uns auf Ihre Kontaktaufnahme, um weitere Details besprechen zu können.

Adresse (Straße, Hausnummer, PLZ):	Tirol Landeck, Landeck
Anzeigen ID	353439
Vertragsart	Mieten
Objektart	Gewerblich
Objektyp	Sonstiges
Wohnfläche	11000 m ²
Externe ID	Raiffeisen_Tirol_357665_0008000611
Parkplatz:	Freiplatz (26)

Preis

Preis auf Anfrage