

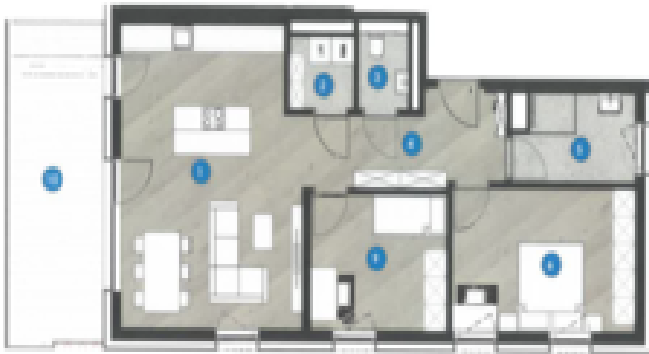
## Dreizimmerwohnung Top 1.4 in Fügen - WA Pfisterfeld



zur Anzeige

### Wohnanlage Pfisterfeld

TOP 1.4 M 1:100



#### Kontaktinformationen

Firma: Klocker Bau GmbH  
Kontakt: Ralph Klocker  
Adresse (Straße, Hausnummer, PLZ): Schlossmühlgasse 6, 6263 Fügen  
Telefon: 06769317017  
Mobile: -  
E-Mail: info@klocker-bau.at

Im Zillertal in Fügen entsteht diese hochwertige Dreizimmerwohnung mit 80,20 m<sup>2</sup> Wohnfläche - ein Zuhause für Paare, junge Familien oder alle, die modernes Wohnen in angenehmer Größe suchen.

Der helle Wohn- und Essbereich bildet das Herzstück der Wohnung und überzeugt durch ein offenes Raumgefühl sowie zwei weitere Zimmer - ob als Schlafzimmer, Kinderzimmer oder als Abstellmöglichkeit.

Die moderne Bauweise sorgt für zeitgemäßen Wohnkomfort und nachhaltige Wertbeständigkeit. Durch die Aufteilung von insgesamt nur 10 Wohnungen, auf zwei idente Baukörper, entsteht eine angenehme und ruhige Atmosphäre.

#### Highlights:

1. Heller Wohn-/Essbereich
2. Eigner Balkon ca. 18,00 m<sup>2</sup>
3. Neubau in hochwertiger Ausführung
4. Faire Preise
5. Flexible Grundrissanpassung
6. Nur insgesamt 10 Wohneinheiten

---

<b>Adresse (Straße, Hausnummer, PLZ):</b>	Tirol Schwaz, Fügen, Sankt Pankrazweg
<b>Anzeigen ID</b>	343953
<b>Vertragsart</b>	Kaufen
<b>Objektart</b>	Wohnung
<b>Objekttyp</b>	Terrassenwohnung
<b>Wohnfläche</b>	80.2 m <sup>2</sup>
<b>Grundstücksgröße</b>	1.500 m <sup>2</sup>
<b>Zimmer</b>	3
<b>Nebenräume</b>	1
<b>Stockwerk</b>	1. OG
<b>Bautyp</b>	Neubau/Erstbezug
<b>Baujahr</b>	2026
<b>Bauweise</b>	Massiv
<b>Badezimmer</b>	1
<b>Balkon</b>	18,00 m <sup>2</sup>
<b>Keller</b>	4,50 m <sup>2</sup>
<b>Heizung</b>	Fernwärme
<b>Verfügbar ab</b>	2027
<b>Parkplatz:</b>	(Tief-)Garage (2)

---

Preis € 585.000 inkl. Parkplatz/TG Abstellplatz  
dazu kommen noch die Nebenkosten wie Grunderwerbssteuer 3,5%,  
Eintragungsgebühr 1,1% sowie Vertragserrichtungskosten

Abwicklung nach Ratenplan B gem. § 10 Abs 2 Z 2 BTVG